

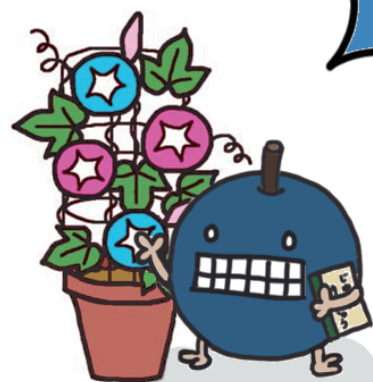
夏期講習

株式会社良育 慧真館



神奈川県小田原市曾比 1967-4

☎ 0465-38-2030 ✉ info@keishinkan.jp



小学生は、9月以降に学校で習う重要単元の先取りを深くまで掘り下げながら行うことで、基礎学力の定着と一歩進んだ応用力を養います。中1生は7月までの復習を行いながら、差が付き始める9月以降の内容をじっくりと先取りします。中2生の夏はどの科目も重要単元の目白押し。基礎の定着はもちろん、入試を意識した応用問題も扱いながら実力アップを図ります。入試を半年後に控えた中3生は、高校入試の最重要事項である中3内容の先取りを行い、秋以降の入試演習に向けた基礎力の強化を行います。また、理社を中心に2年生までの総復習を進めるため、授業外課題も用意しています。

小学生		講習費 ¥28,600 (体験生・きょうだい生 ¥20,020)																									
学年	月	7月							8月																		
	日付	25	26	27	28	29	30	31	1	2	3	4	5	6	7	8	9	お盆休み	18	19	20	21	22	23	24	25	26
	曜日	月	火	水	木	金	土	日	月	火	水	木	金	土	日	月	火		木	金	土	日	月	火	水	木	金
5年生	11:00 ~ 11:40	国	国		国				国	国		国				国	国		学力テスト					国	国		
	11:45 ~ 12:25	算	算		算				算	算		算				算	算						算	算			終了テスト
	12:30 ~ 13:10		英						英			英					英							英			
6年生	11:00 ~ 11:40	算	算		算				算	算		算				算	算	学力テスト					算	算			
	11:45 ~ 12:25	国	国		国				国	国		国				国	国						国	国			終了テスト
	12:30 ~ 13:10	英			英					英						英							英				

中学1年生		講習費 ¥47,300 (体験生・きょうだい生 ¥33,110)																									
学年	月	7月							8月																		
	日付	25	26	27	28	29	30	31	1	2	3	4	5	6	7	8	9	お盆休み	18	19	20	21	22	23	24	25	26
	曜日	月	火	水	木	金	土	日	月	火	水	木	金	土	日	月	火		木	金	土	日	月	火	水	木	金
19:00 ~ 19:50	19:00 ~ 19:50	国	国		国	国			国	国		国	国			国	国		学力テ		国			国	国		
	19:55 ~ 20:45	英	英		英	英			英	英		英	英			英	英			英			英	英			終了テ
	20:50 ~ 21:40	数	数		数	数			数	数		数	数			数	数			数			数	数			

中学2年生		講習費 ¥57,200 (体験生・きょうだい生 ¥40,040)																									
学年	月	7月							8月																		
	日付	25	26	27	28	29	30	31	1	2	3	4	5	6	7	8	9	お盆休み	18	19	20	21	22	23	24	25	26
	曜日	月	火	水	木	金	土	日	月	火	水	木	金	土	日	月	火		木	金	土	日	月	火	水	木	金
18:05 ~ 18:55	18:05 ~ 18:55	理	社		理	社			理	社		理	社			理	社		学力テスト		社			理	社		
	19:00 ~ 19:50	英	英		英	英			英	英		英	英			英	英			英			英	英			終了テスト
	19:55 ~ 20:45	数	数		数	数			数	数		数	数			数	数			数			数	数			
	20:50 ~ 21:40	国	国		国	国			国	国		国	国			国	国			国			国	国			

中学3年生		講習費 ¥75,900 (体験生・きょうだい生 ¥53,130)																									
学年	月	7月							8月																		
	日付	25	26	27	28	29	30	31	1	2	3	4	5	6	7	8	9	お盆休み	18	19	20	21	22	23	24	25	26
	曜日	月	火	水	木	金	土	日	月	火	水	木	金	土	日	月	火		木	金	土	日	月	火	水	木	金
13:10 ~ 14:00	13:10 ~ 14:00	英	英		英	英	英		英	英		英	英	英		英	英		全県模試		英			英	英		
	14:05 ~ 14:55	数	数		数	数	数		数	数		数	数	数		数	数			数			数	数			数
	15:00 ~ 15:50	理	理		理	理	理		理	理		理	理	理		理	理			理			理	理			理
	15:55 ~ 16:45	国	国		国	国	国		国	国		国	国	国		国	国			国			国	国			国
	16:50 ~ 17:40	社	社		社	社	社		社	社		社	社	社		社	社			社			社	社			社

夏期講習期間の営業時間

夏期講習中の営業時間は右の表の通りです。お電話での欠席等のご連絡や登塾はOPEN後の時間でお願ひします。また、営業時間内であれば自習室はいつでも開放しています（ただし小学生の自習室利用は19時まで）。講習の宿題や小テストの勉強、夏休み中の学校の課題等に積極的に利用してください。

日付	7/25	7/26	7/27	7/28	7/29	7/30	7/31	8/1	8/2	8/3	8/4	8/5	8/6	8/7	8/8	8/9
曜日	月	火	水	木	金	土	日	月	火	水	木	金	土	日	月	火
OPEN	10:30	10:30		10:30	12:30	12:30		10:30	10:30		10:30	12:30	12:30		10:30	10:30
CLOSE	22:00	22:00		22:00	22:00	19:00		22:00	22:00		22:00	22:00	19:00		22:00	22:00

日付	8/10	8/11	8/12	8/13	8/14	8/15	8/16	8/17	8/18	8/19	8/20	8/21	8/22	8/23	8/24	8/25	8/26
曜日	水	木	金	土	日	月	火	水	木	金	土	日	月	火	水	木	金
OPEN									10:30	12:30	12:30		10:30	10:30		10:30	12:30
CLOSE									22:00	22:00	19:00		22:00	22:00		22:00	22:00

欠席・遅刻

慧真館では、安易に授業を欠席することを禁止しています。体調不良や部活動、家族旅行など、やむを得ない場合をのぞき、授業は休まずに出席してください。なお、欠席した授業分の補講はいたしません。やむを得ずに授業を欠席、遅刻、または早退する場合は、内部生は Kazasu アプリから、体験生は LINE またはメールから授業開始前までにご連絡をお願いします。



info@keishinkan.jp



@keishinkan

欠席時の授業内容・宿題確認について

慧真館では、欠席した授業分の補講を行いません。欠席した授業に宿題がある場合、保護者様宛に宿題の範囲についての連絡をいたしますので、次の講習日までに済ませてきてください。解き方が分からない場合は、講師に質問してください。

小テストについて

授業では小テストを実施します。全学年で英単語テスト、漢字テスト、算数や数学の10問テストに加え、中2生・中3生は理社の確認テストがあります。事前にテスト準備が可能なテスト（漢字テスト、英単語テスト）は満点合格ですので、しっかりと準備をしてきてください。不合格の場合、中学生は再試があります。再試は次の授業が始まる前までに受験してください。また、小学生の算数10問テストについては、間違った問題を自宅でやり直し次の授業で提出します。中学生の数学10問テストについては当日授業後にやり直しをするか（22:00まで）、次回の授業前にやり直しをしたものを提出してください。

塾での飲食について

飲み物は各自持参し、休憩中に水分補給してください。なお、部活動の時間の関係や自習で残りたい場合など、塾内で食事をする必要がある場合については、塾長の許可をとり、指定された場所で静かに食事をしてください。

自然災害による休講措置について

授業開始1時間前の時点で、神奈川県小田原市に各種特別警報または暴風警報、大規模地震警戒宣言が発令中の場合は、警報解除の時刻を問わず、その日の講習を休講とします。また、上記警報が発令されていない場合でも、通塾に危険が伴うと判断した場合、あらかじめ各ご家庭にご連絡の上、講習を休講とする場合があります。また、万が一、授業中に大きな地震が発生し、建物内での待機に不安がある場合は、広域避難所である桜井小学校へ移動し、各ご家庭のお迎えがあるまで待機いたします。

体験終了後の流れについて

体験授業後に入塾を希望される場合は、体験申込書の下部にある「入塾面談希望用紙」を体験の最終日までにご提出ください。体験生・保護者様・塾長の3者で面談を実施し、本人の入塾の意志を確認いたします。なお、本人の入塾の意志が感じられない場合や講習中の授業態度等から、入塾をお断りする場合もございますのでご了承ください。また、体験授業中及び終了後に、お電話や声がけ等による入塾の勧誘等は一切行いませんのでご安心ください。