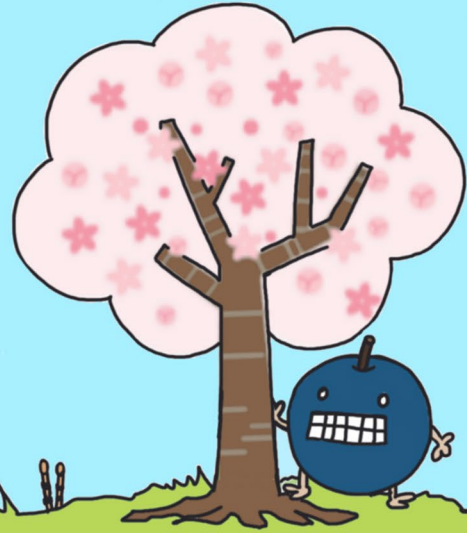


# 春期講習

## のご案内 2021



株式会社良育 慧真館



神奈川県小田原市曾比1967-4  
☎0465-38-2030 web→



### ■日程及び受講料

※慧真館の授業を初めて受講される方のための体験価格です。

学年	科目	時間	3月						4月			受講料
			26 金	27 土	28 日	29 月	30 火	31 水	1 木	2 金	3 土	
		Open	12:30	17:30	—	12:30	12:30	—	12:30	12:30	14:00	
新小5	算国	13:00~14:25	●			●	●		●	●		¥6,930
新小6	算国英	13:00~15:10	●			●	●		●	●		¥10,395
新中1	英数国	15:00~17:40	●			●	●		●	●	●	¥14,553
新中2	5科	18:05~21:40	●	●		●	●		●	●	●	¥17,556
新中3	5科	18:05~21:40	●	●		●	●		●	●	●	¥19,250

### ■体験生への注意事項

#### ① 通塾について

授業開始の10分前には塾に来て、余裕をもって授業を受けられるように心がけてください。また、授業が終わったら寄り道をせず、まっすぐ家に帰りましょう。自転車通塾の場合、所定の場所に整頓して駐輪し、必ず施錠してください。駐輪場において発生した盗難等については、当塾は一切の責任を負いません。

#### ② 欠席・遅刻について

慧真館では、安易に遅刻や欠席することを禁止しています。病気や旅行など、やむを得ない場合を除き、授業は休まず受講してください。欠席した授業内容の補講はいたしません。やむを得ず遅刻・欠席する場合は、**授業が始まる前までに、必ず保護者の方に**下記の宛先に連絡してもらいましょう。ただし、事前に届けた欠席については、当日の連絡は不要です。

☎ 0465-38-2030 ※授業中は電話に出ることができないため、留守電にメッセージを残してください。

✉ keishinkan\_kishimoto@ybb.ne.jp



@keishinkan

### ③ 持ち物について

〈小学部〉

□各教科のテキスト(初日に配布します) □鉛筆又はシャープペンシル □消しゴム  
□赤ペン(必要に応じて青ペンも) □算数ノート

〈中学部〉

□各教科のテキスト(初日に配布します) □鉛筆又はシャープペンシル □消しゴム  
□赤ペン(必要な場合は青ペンも) □英語ノート(新中1は4線のあるもの) □数学ノート

※忘れ物に気づいた場合は、必ず**授業前までに**担当の講師に申し出ましょう。

### ④ 授業や宿題について

体験生も塾生と同じ授業を受け、同じ課題をこなしてもらいます。欠席した場合も、慧真館ウェブサイト内「塾生限定授業日誌」で授業内容と宿題を確認し、次の授業までに取り組むよう努めてください。なお、授業中や宿題で分からない問題等があったら、授業前後の時間を使って積極的に質問をしてください。

授業では一切の私語を禁止しています。他の塾生の学習の妨げとなるような行為があった場合、退室を指示することがあります。

### ⑤ 小テストについて

授業内に小テストが実施されます。小学生は算数10問テスト、漢字テスト、中学生は英単語テスト、数学10問テスト、漢字テストに加え、理社のテストがあります。暗記系のテスト(漢字・英単語・理社)は満点合格なので、しっかり準備をしてきてください。満点が取れない場合は、再試またはやり直しが課されます。(→次号参照)

### ⑥ 小テストの再試またはやり直しについて

〈小学部〉

・算数10問テスト→間違えた問題の直し(次回の授業で提出)  
・国語漢字テスト→指定された方法でやり直し(次回の授業で提出)

〈中学部〉

・英語単語テスト/国語漢字テスト/理社テスト→再試  
(次回の授業前までに受験すること。なお、やむを得ない理由で授業前に時間の余裕が作れなかった場合はその理由を講師に伝えた上で授業後に受験すること。)  
・数学10問テスト→授業終了後、正解するまで直し

### ⑦ 塾での飲食について

飲み物は各自持参し、休憩中に適宜水分補給をしてください。また、長時間塾で学習する場合や部活動から直接塾に来る場合は、塾内で食事をとっても構いません。ただし、外に買いに出かけることは禁止しています。なお、自習室は飲食禁止なので、教室または廊下の席を利用してとるようにしてください。

### ⑧ 携帯電話の使用について

塾内での携帯電話の使用は原則禁止としているので、持ち込む場合は電源をOFFにしてください。(マナーモードでも授業を妨害することがあります。)

なお、送迎の関係で携帯電話を使用したい場合は、講師の許可を得て1階の受付で使用してください。

### ⑨ 自然災害による休講措置について

授業開始1時間前の時点で、神奈川県西部に各種「特別警報」または「暴風警報」「大雪警報」「大規模地震警戒宣言」が発令中の場合は、警報解除の時刻を問わず、その日の講習を休講とします。また、上記警報が発令されていない場合でも通塾に危険が伴うと判断した場合、あらかじめ各ご家庭にご連絡の上、授業を休講する場合があります。

万が一、授業中に大きな地震が発生し、建物内での待機に不安がある場合は、広域避難所である桜井小学校へ移動し、各ご家庭のお迎えがあるまで待機いたします。

### ⑩ 体験終了後の流れについて

体験受講を通して入塾をご希望される場合は、体験申込書の下部にある「入塾面談希望用紙」を体験最終日(4/3)までに提出してください。体験生・保護者様・塾長の3者面談を実施し、本人の入塾の意志を確認します。

なお、本人に入塾の意志が感じられない場合や講習中の授業態度等から、入塾をお断りする場合もございます。また、体験中及び体験終了後、入塾の勧誘は一切行いませんので、ご安心ください。